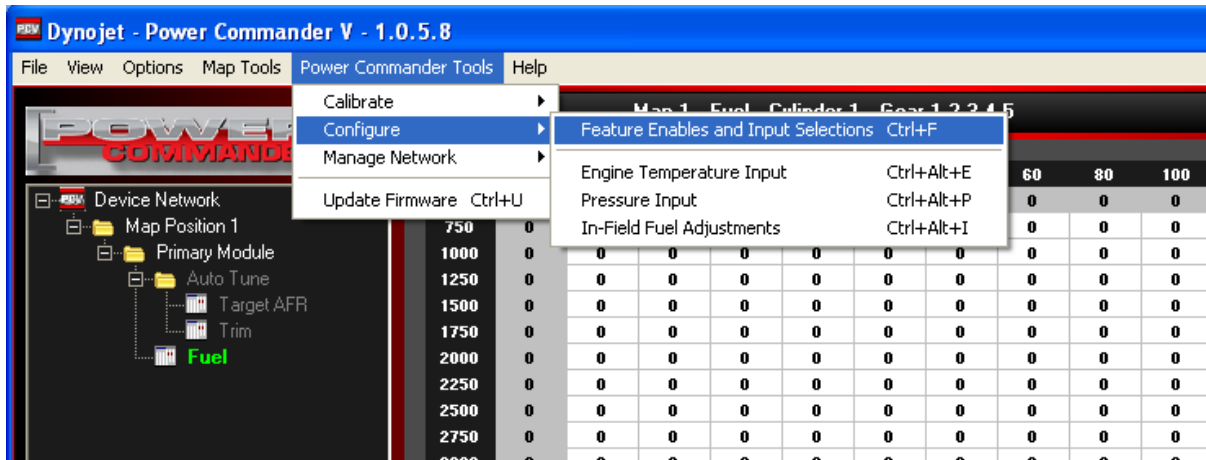


# Power Commander V

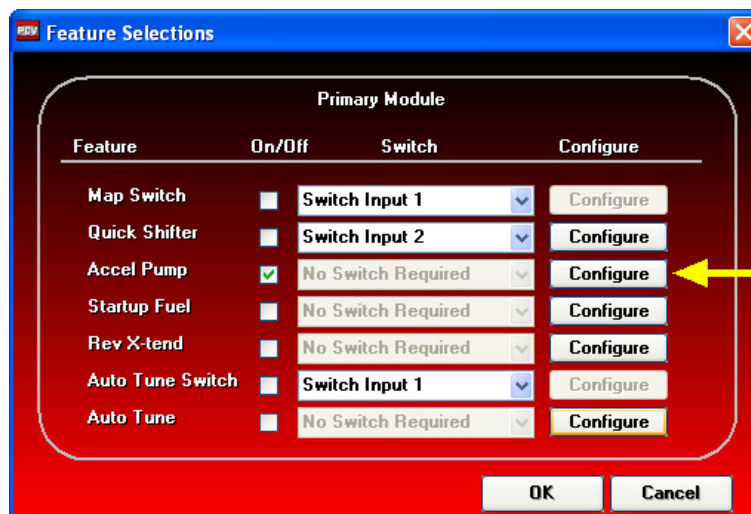
## Funzione Pompa di Ripresa

Tutte le PCV sono dotate della funzione Pompa di Ripresa (o Accelerator Pump). Per abilitarla occorre collegare il computer al PCV tramite il cavo USB poi :

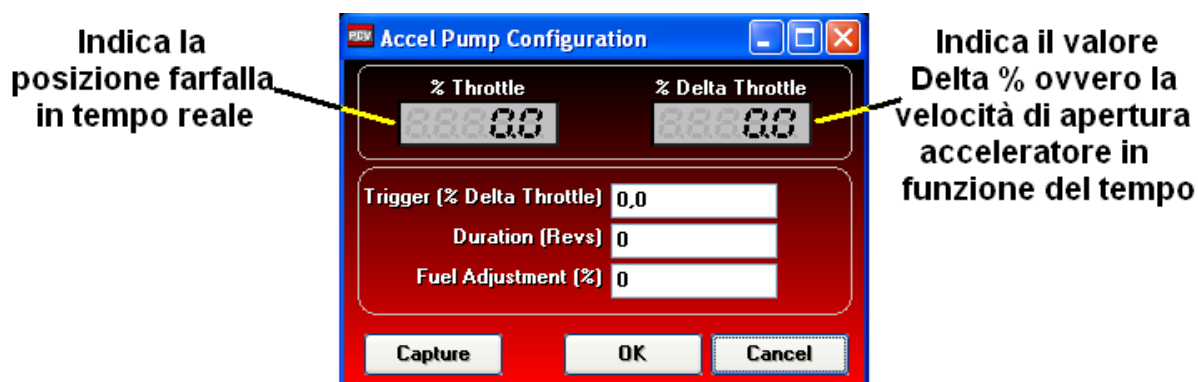
- 1) Cliccare nel menu **Power Commander Tool -> Configure -> Feature Enables and Input Selections**



- 2) Spuntare la casella **Accel Pump** e premere il pulsante **Configure** :



## Funzione Cambio Elettronico (continua)



### Trigger :

Determina la velocità dell'acceleratore necessaria per attivare la funzione  
Si suggerisce di utilizzare valori compresi fra 5 e 50

### Duration :

Indica per quanto tempo (rivoluzioni motore) la funzione rimarrà attivata.  
Si suggerisce di utilizzare valori compresi fra 5 e 25

### Fuel Adjustment :

Indica la percentuale di benzina da aggiungere (o sottrarre) quando la funzione è attivata.  
Si suggerisce di utilizzare valori compresi fra 5 e 15

Il software permette di impostare automaticamente il valore "Trigger" in base al reale movimento dell'acceleratore (simulandolo).

Premere il pulsante **Capture** e ruotare l'acceleratore simulando la condizione di necessità.  
Il software automaticamente imposterà nel campo Trigger il valore rilevato.

### Note :

La funzione pompa di accelerazione non aumenta la ripresa o l'accelerazione ma permette di gestire una quantità extra di benzina (in aggiunta o in diminuzione) in fase di apertura di acceleratore, senza modificare la mappa benzina.

Si abilita la funzione pompa di ripresa solamente se la moto lo richiede, o se si ritiene di poter correggere il settaggio impostato nella centralina originale.

Una maggior quantità di benzina iniettata al momento della riapertura dell'acceleratore ed in funzione della sua velocità permette di avere una risposta più dolce e lineare in uscita di curva, o più pronta nelle variazioni più repentine.

L'effetto è di pochi decimi di secondo in funzione del settaggio impostato (Duration) e del regime di rotazione.

Un settaggio ideale consigliabile non esiste siccome dipende dal tipo di moto ma principalmente dallo stile di guida adottato.