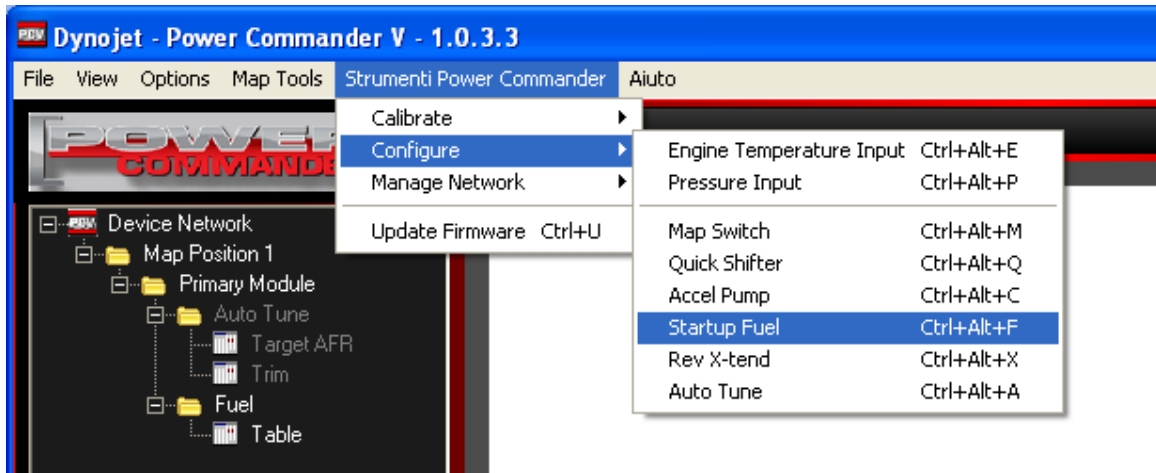


Power Commander V

Funzione Startup Fuel

Questa funzione permette di apportare ulteriori correzioni alla mappa al momento dell'avviamento del motore, oppure in funzione della temperatura del liquido di raffreddamento.

1) Per abilitare la funzione cliccare il menu **Strumenti Power Commander -> Configure -> Startup Fuel**

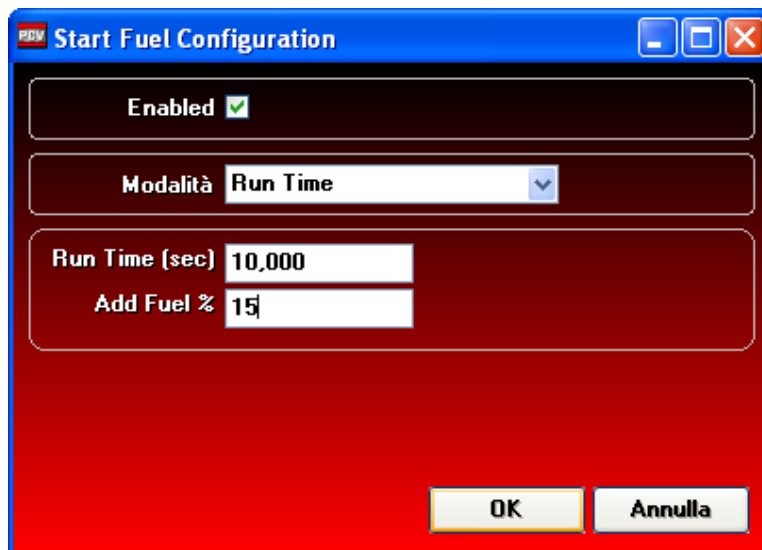


2) Spuntare la casella **Enabled**.

3) Se si vuole aggiungere/sottrarre benzina per un tempo predefinito dall'avviamento del motore:

- Selezionare la modalità **Run Time**.
- Impostare la durata (espressa in secondi) nella casella Rin Time (sec).
- Impostare la quantità di benzina da variare (espressa in percentuale di benzina) nella casella Add Fuel %.

Nell'esempio sotto, la carburazione sarà arricchita di 15% benzina rispetto alla mappa benzina base del PCV ogni volta che si avvia il motore, per un totale di 10 secondi.



4) Se si vuole aggiungere/sottrarre benzina in funzione della temperatura motore :

NOTA: Per questa funzione è necessario aver collegato la rilevazione della temperatura motore (opzionale) come descritto nelle istruzioni di installazione dell'unità PCV specifica per la propria moto.

- Selezionare la modalità **Engine Temperature**.
- Selezionare la dimensione della tabella di correzione (da 2 a 10 campi) nel campo **Table Size**.
- Indicare per ogni colonna la temperatura motore e la percentuale di correzione benzina voluta.

Nell'esempio sotto, la carburazione sarà arricchita rispetto alla mappa benzina base del PCV di 15% fino alla temperatura motore di 25 gradi, di 5% fino a 50 gradi e benzina.

The screenshot shows a software window titled "Start Fuel Configuration" with a blue title bar and standard window controls. The main area has a dark red background. At the top, there is a section with "Enabled" and a checked checkbox. Below that is a dropdown menu for "Modalità" set to "Engine Temperature". Underneath is another dropdown for "Table Size" set to "4". A table is displayed with two rows and five columns. The first row is labeled "Temp" and contains the values 25, 50, 70, and 95. The second row is labeled "% Trim" and contains the values 15, 5, 0, and 0. The cell containing "15" is highlighted in blue. At the bottom of the window, there are two buttons: "OK" and "Annulla".

Temp	25	50	70	95
% Trim	15	5	0	0