

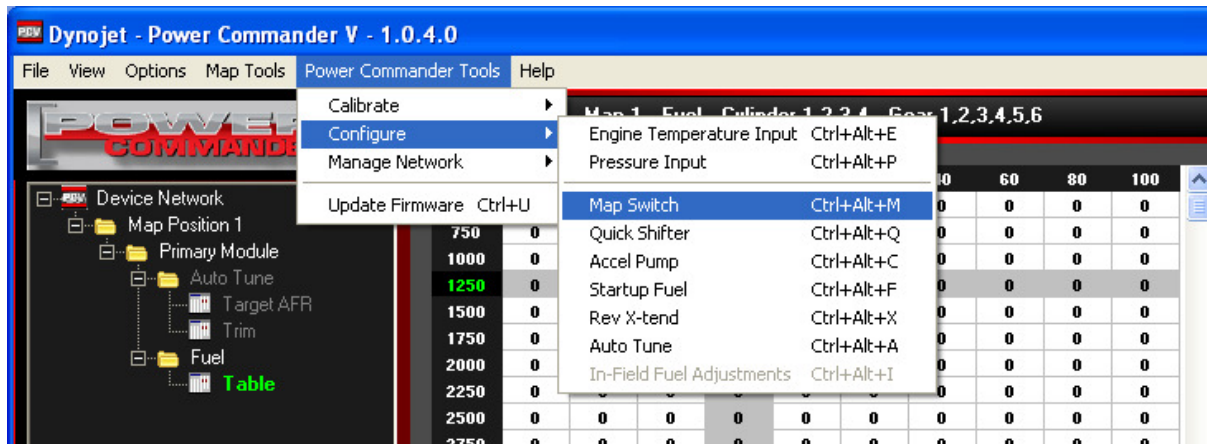
Power Commander V

Funzione Doppia Mappa

Installare il selettore mappe Dynojet con supporto e inserire i due fili del cablaggio negli ingressi PCV 1 & 2 (riferirsi alla pagina 2 delle istruzioni di installazione Power Commander) :

Per abilitare la funzione Cambio Elettronico :

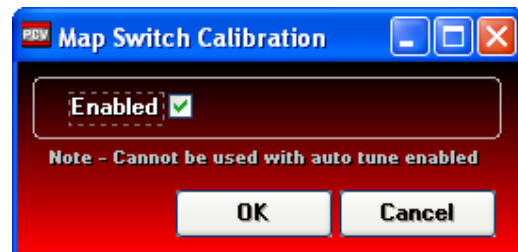
Cliccare nel menu **Strumenti Power Commander (Power Commander Tool) -> Configure -> Map Switch**



Spuntare la casella **Enabled** .

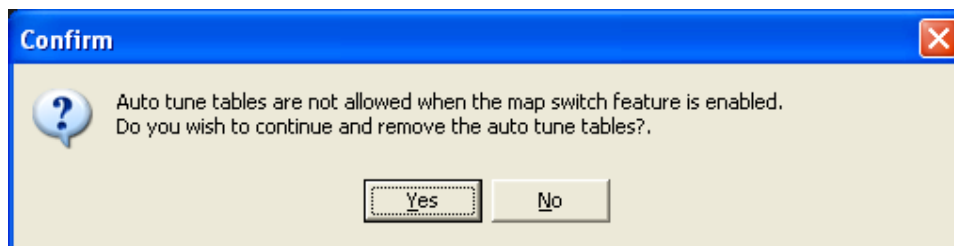
Nota 1 :

La funzione Doppia Mappa non può essere utilizzata se L' Autotune è abilitato.



Se la funzione Autotune è abilitata il selettore mappe avrà la funzione di attivazione/disattivazione Autotune (riferirsi alle istruzioni specifiche dell' Autotune).

Premere **OK**



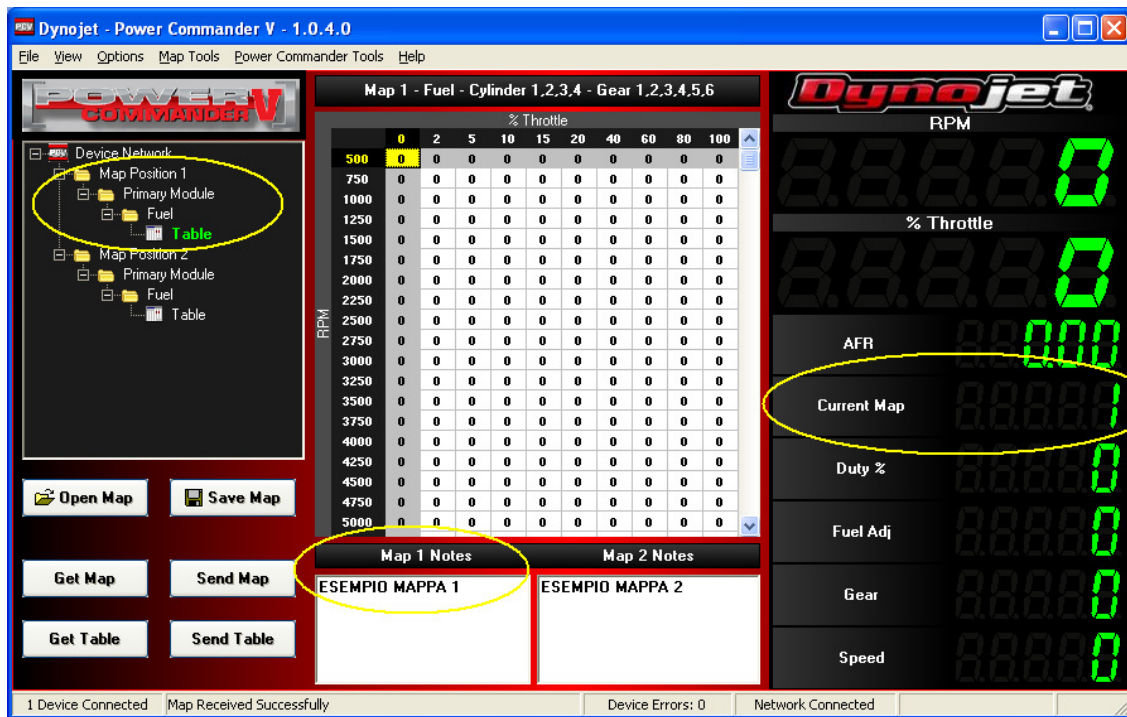
Il software avvisa che procedendo con l'abilitazione della funzione Switch Map le tavole dell' Autotune (Target AFR e Trim) saranno rimosse.

Funzione Doppia Mappa (continua)

Ora selezionare le mappe da inviare al PCV e premere **Invia Mappa (Send Map)** .
Verrà richiesto in quale posizione mappa inviare (Posizion 1 o 2)



Una volta inserite le mappe saranno visibili entrambe le note e sarà possibile visualizzare le mappe cliccando sulle rispettive tavole :



RPM	% Throttle										
	0	2	5	10	15	20	40	60	80	100	
500	0	0	0	0	0	0	0	0	0	0	
750	0	0	0	0	0	0	0	0	0	0	
1000	0	0	0	0	0	0	0	0	0	0	
1250	0	0	0	0	0	0	0	0	0	0	
1500	0	0	0	0	0	0	0	0	0	0	
1750	0	0	0	0	0	0	0	0	0	0	
2000	0	0	0	0	0	0	0	0	0	0	
2250	0	0	0	0	0	0	0	0	0	0	
2500	0	0	0	0	0	0	0	0	0	0	
2750	0	0	0	0	0	0	0	0	0	0	
3000	0	0	0	0	0	0	0	0	0	0	
3250	0	0	0	0	0	0	0	0	0	0	
3500	0	0	0	0	0	0	0	0	0	0	
3750	0	0	0	0	0	0	0	0	0	0	
4000	0	0	0	0	0	0	0	0	0	0	
4250	0	0	0	0	0	0	0	0	0	0	
4500	0	0	0	0	0	0	0	0	0	0	
4750	0	0	0	0	0	0	0	0	0	0	
5000	0	0	0	0	0	0	0	0	0	0	

Sulla parte destra è presente la casella Current Map che indica quale mappa è in funzione.

Nota 2 : Current Map indica la mappa utilizzata solamente con il motore acceso.

Nota 3 : La variazione della mappa è attiva in tempo reale immediatamente nel momento il cui si sposta il selettore, non occorre fermare la moto o spegnere il motore.