

Procedura di aggiornamento Firmware per MODULO ACCENSIONE

NOTE IMPORTANTI !!

Questa procedura normalmente **NON DEVE ESSERE EFFETTUATA** perché il Modulo Accensione è consegnato già programmato con l'ultima versione aggiornata del firmware.

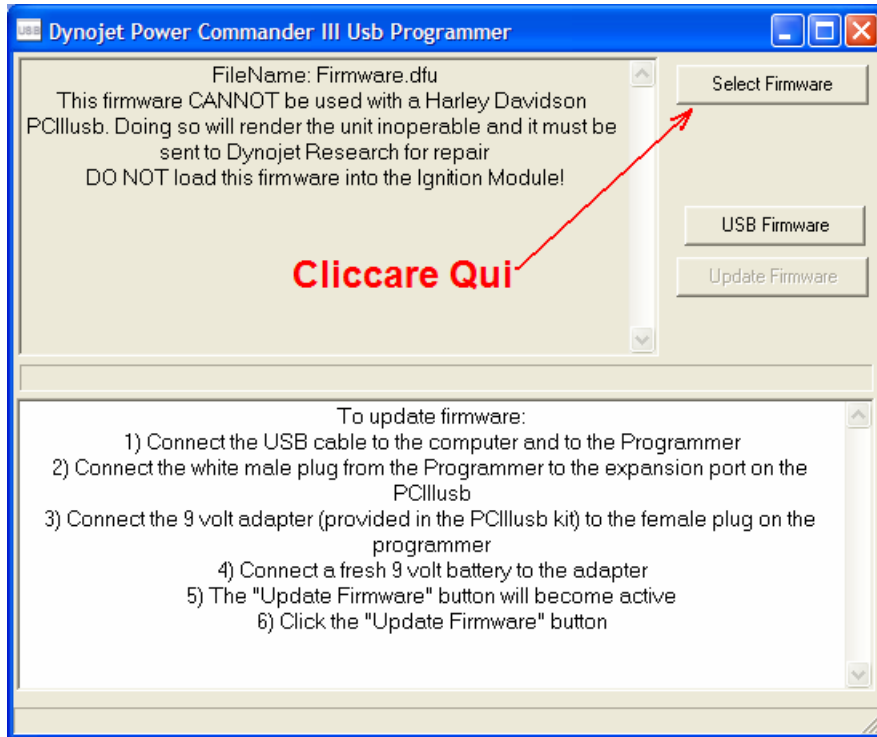
Il firmware del Modulo Accensione **NON** deve essere caricato sul Power Commander

- 1) Inserire il CD-Rom nel lettore del computer. Dopo qualche secondo comparirà la seguente finestra:

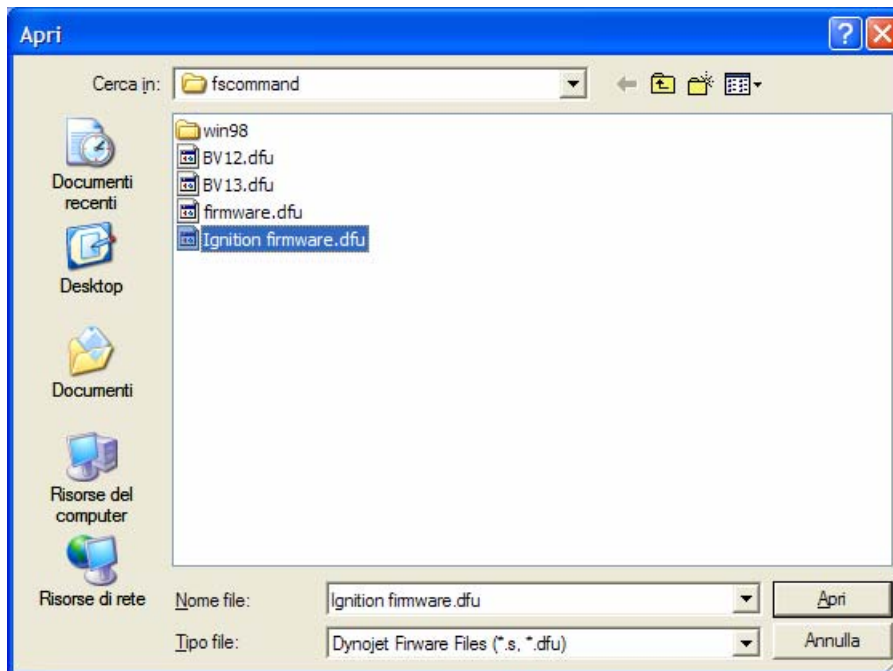


- 2) Cliccare l'opzione " **Power Commander Firmware Update** ".
- 3) Collegare le seguenti parti esattamente nell'ordine indicato :
 - a) Il cavo USB al computer e quindi al programmatore (cod. 61229103 fornito nella confezione con il **Modulo Accensione**). Il primo LED sul programmatore USB si sarà acceso.
 - b) Il connettore maschio di colore bianco del programmatore alla porta espansione del **Modulo Accensione**
 - c) L'adattatore 9v (fornito nella confezione del Power Commander) allo spinotto femmina del programmatore USB.
 - d) Una batteria 9volt nuova.
A questo punto i due piccoli LED sul programmatore saranno accesi.

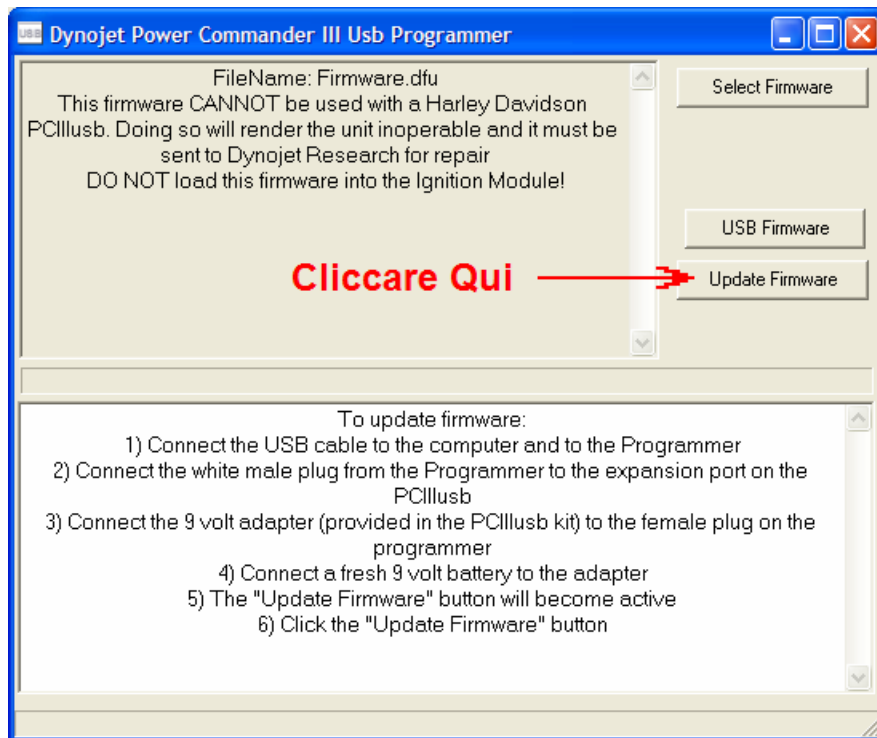
4) Premere il pulsante “ **Select Firmware** “.



5) Selezionare il file “ **Ignition firmware.dfu** “ Premere il pulsante “ **Select Firmware** “.



- 6) Premere il pulsante “ **Update Firmware** ”.



- 5) Una volta terminato il caricamento (della durata di circa 90 secondi), sarà possibile scollegare il programmatore e la batteria.

N.B.: Al Modulo Accensione non va fatta la procedura di “ **Update Settings** ”.