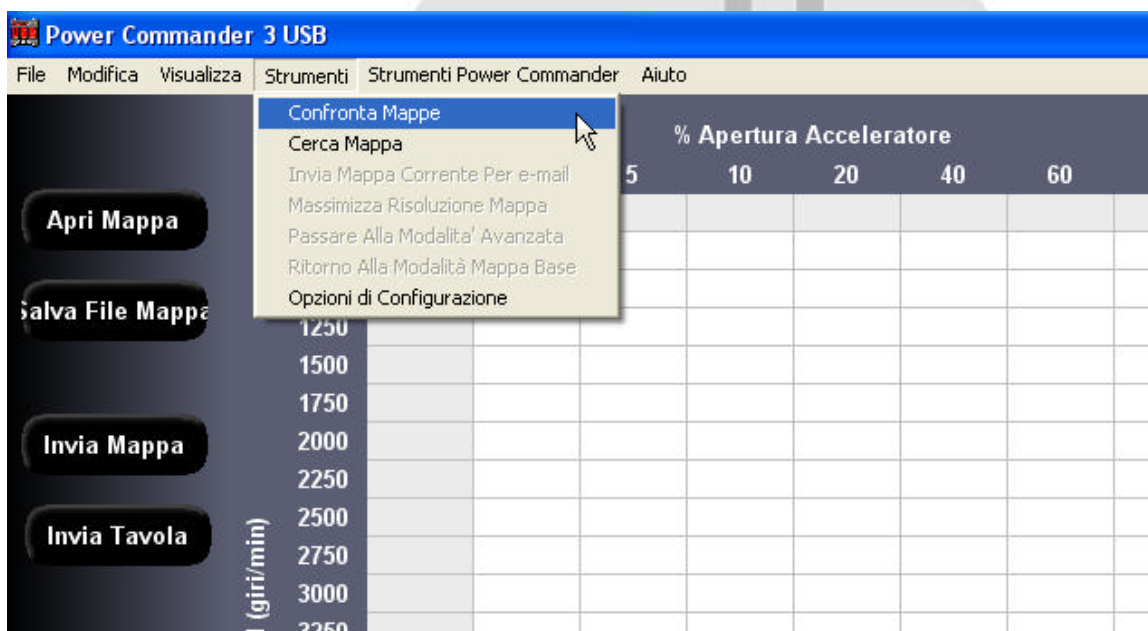


Funzione di Confronto Mappe per Power Commander 3usb

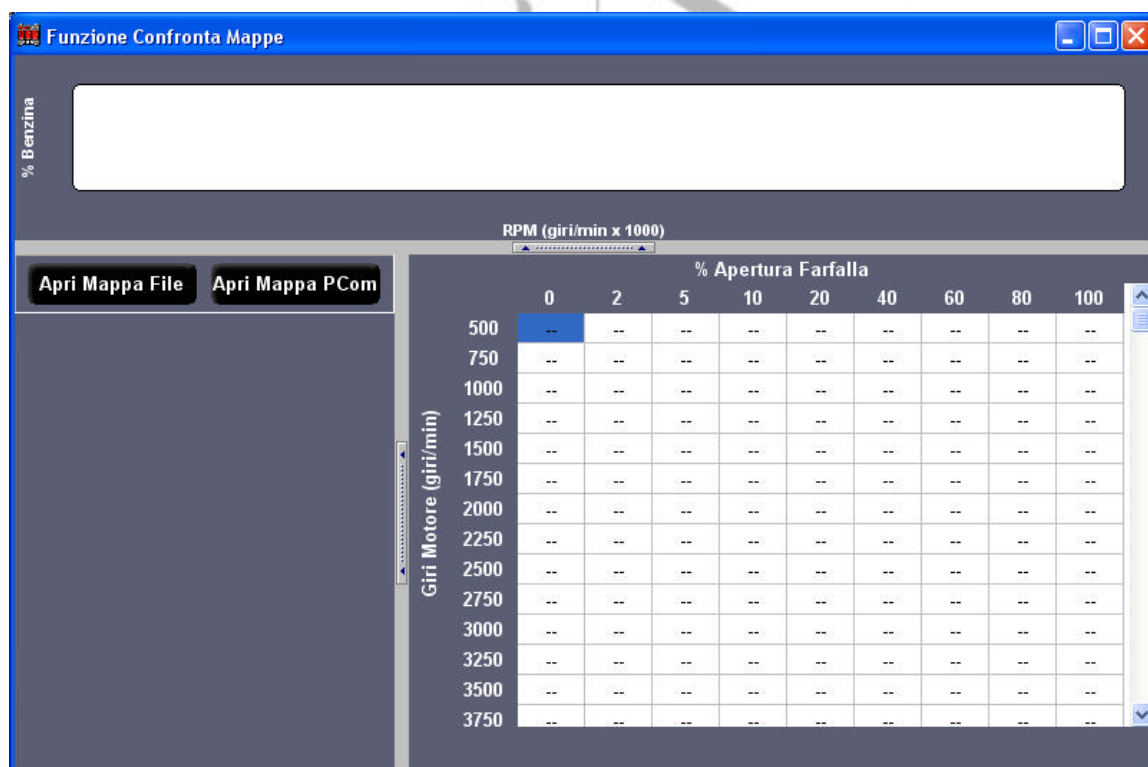
Il software Power Commander permette di confrontare 2 o più mappature sia numericamente che graficamente.

E' possibile fare un confronto fra mappature presenti sul computer oppure fra computer e Power Commander quando quest'ultimo sia alimentato e collegato al computer tramite il cavo USB.

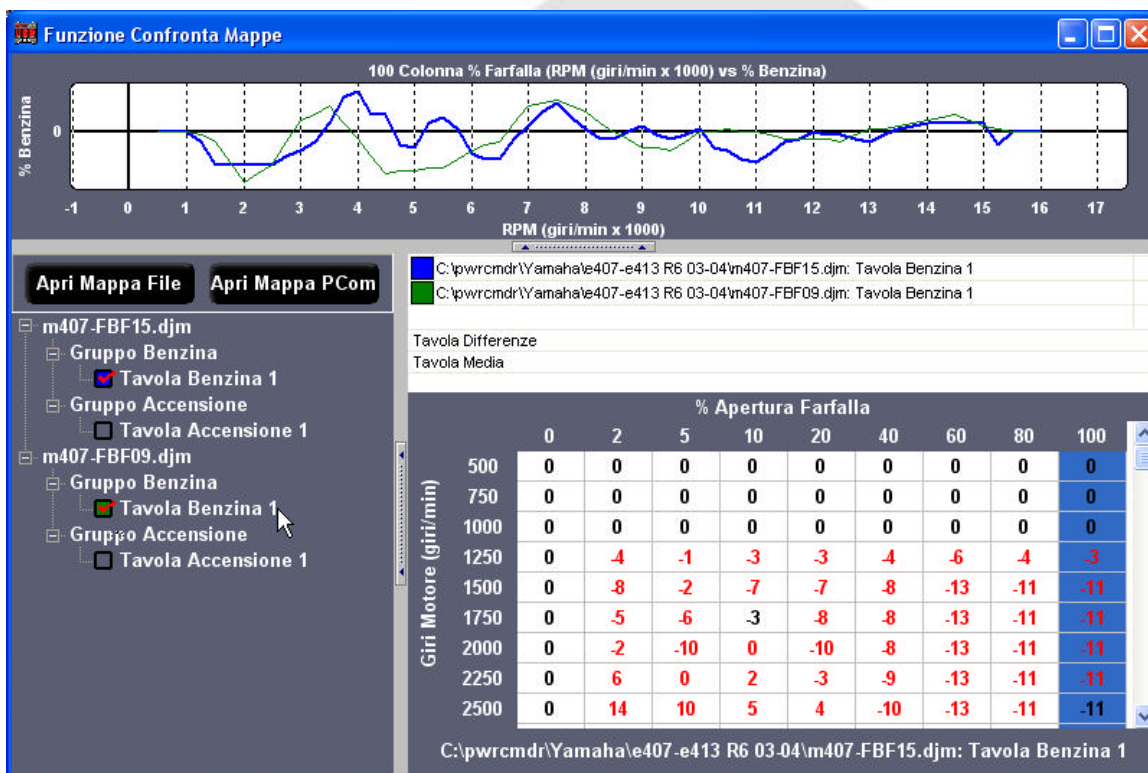
- 1) Avviare il software Power Commander Control Center.
- 2) Nella barra del menu selezionare l' opzione "Strumenti " e poi " Confronta Mappe ".



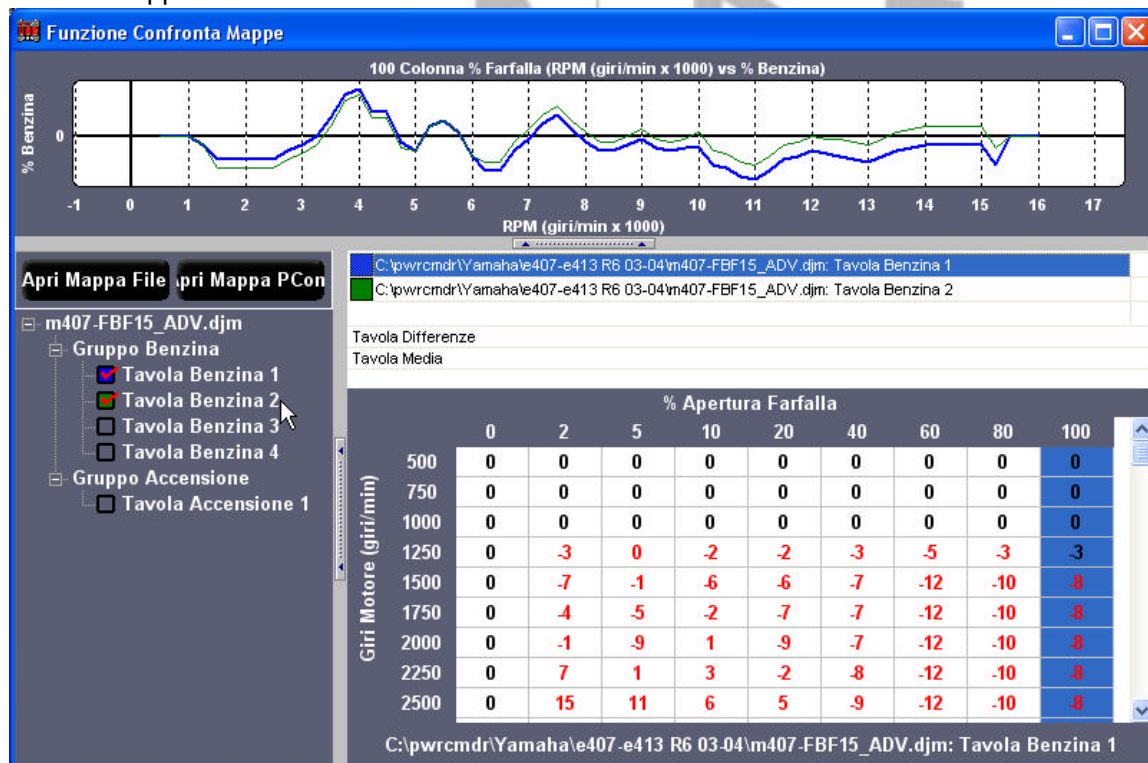
Comparirà la finestra come di seguito, da cui poter selezionare le mappature da confrontare.



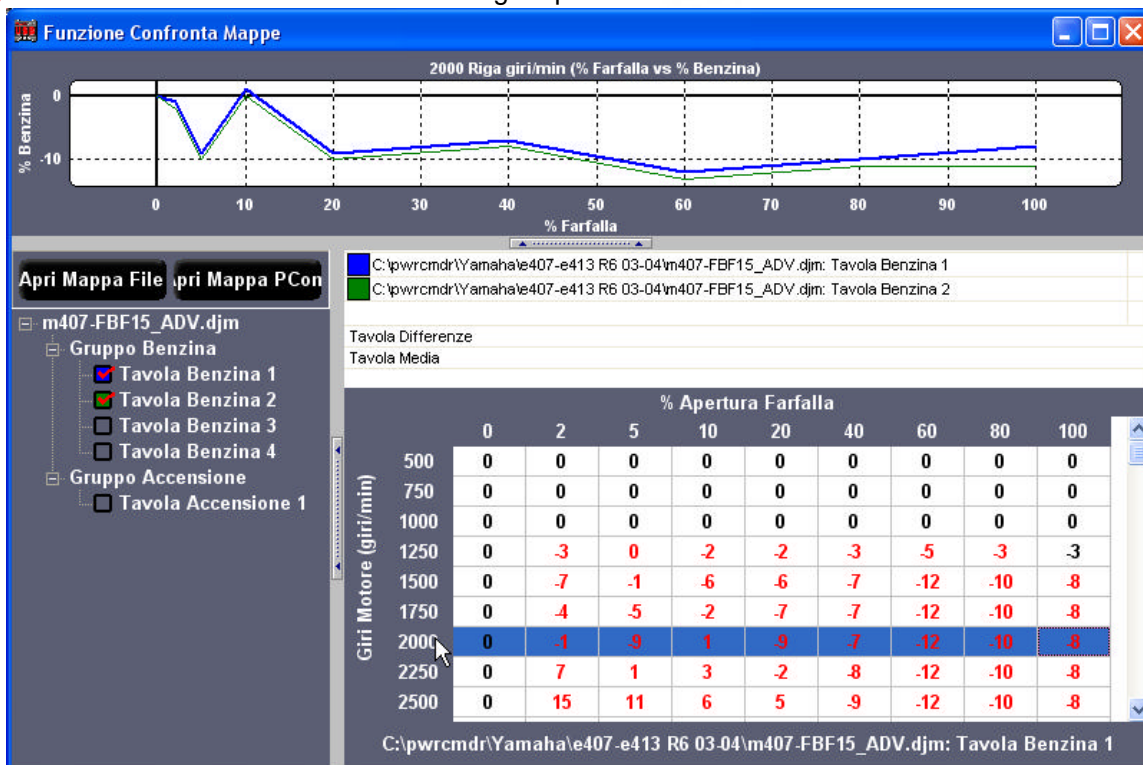
- 3) Premere il tasto “ **Apri Mappa File** ” per selezionare la o le mappature presenti sul computer.
- 4) Premere il tasto “ **Apri Mappa PCom** ” per selezionare la mappatura presente nel PC3USB.
- 5) Una volta selezionate le mappature desiderate, spuntare le tavole che si vogliono confrontare, Benzina o Accensione.



- 6) Se la mappatura è di tipo **Avanzato** sarà possibile confrontare le tavole di due o più cilindri della stessa mappatura.



- 7) La parte grafica nella finestra in alto mostra la differenza delle variazioni fra le due mappature all'apertura farfalla del 100% (selezionata in blu).
- 8) Cliccando sui valori di inizio colonna o riga è possibile selezionare i valori da confrontare:



- 9) Cliccando sulle opzioni " Tavola Differenze " o " Tavola Media " verranno visualizzati nella parte numerica rispettivamente i valori di differenza percentuale fra le due tavole selezionate, o una tavola di valori medi fra le due mappature selezionate.

Togliere la spuntatura dalla casella per selezionare altre tavole, cliccare il codice della mappatura con il *tasto destro* per chiudere la mappatura e selezionarne altre.

