

# Power Commander V

## Impostazioni software per Autotune

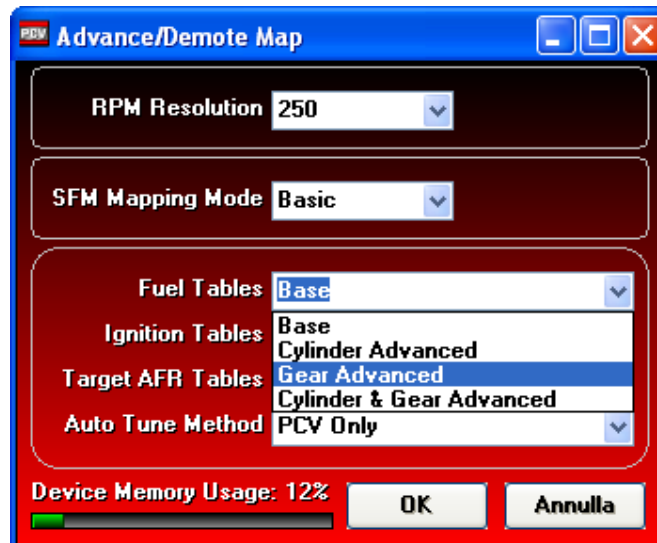
### Modalità Avanzata per marcia

L'unità PCV può essere impostata perché l'Auto Tune corregga automaticamente e separatamente la tavola benzina per ogni marcia.

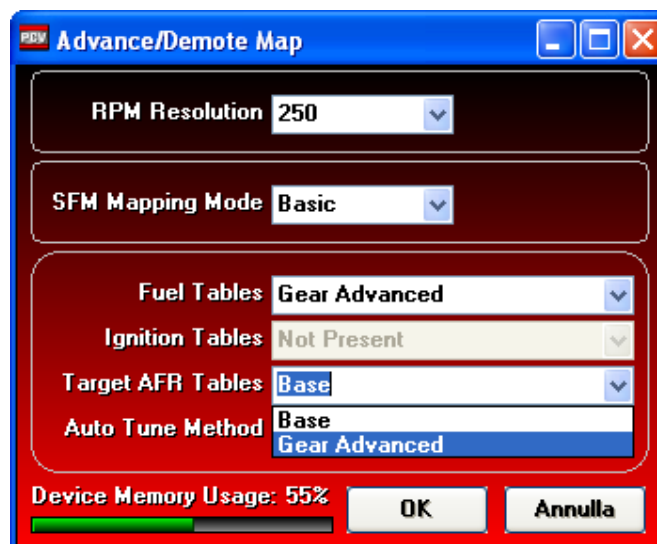
Per impostare l'unità PCV nella modalità Avanzata per Marcia riferirsi alle sezioni specifiche.

**Importante:** Se è collegato anche il Modulo SFM occorrerà alimentarlo collegando un secondo cavo USB oltre a quello collegato all'unità PCV.

- 1) Avviare il software PCV Control Center, versione 1.0.3.2 o superiore.
- 2) Salvare la mappa attuale sul computer, occorrerà in seguito riprendere i valori dalla tavola Target AFR.
- 3) Selezionare il menu **Map Tools -> Advance/Demote Map.**
- 4) Nel campo Fuel Tables selezionare **Gear Advanced**.



- 5) Nel campo Target AFR Tables selezionare **Gear Advanced**.



- 6) Per ogni Marcia inserita sarà ora disponibile una Tavola Target AFR ed una Tavola Trim :

Map 1 - Fuel - Cylinder 1,2,3,4 - Gear 1

	% Farfalla						
	0	2	5	10	15	20	40
500	0	0	0	0	0	0	0
750	0	0	0	0	0	0	0
1000	0	0	0	0	0	0	0
1250	0	0	0	0	0	0	0
1500	0	0	0	0	0	0	0
1750	0	0	0	0	0	0	0
2000	0	0	0	0	0	0	0
2250	0	0	0	0	0	0	0
2500	0	0	0	0	0	0	0
2750	0	0	0	0	0	0	0
3000	0	0	0	0	0	0	0
3250	0	0	0	0	0	0	0
3500	0	0	0	0	0	0	0
3750	0	0	0	0	0	0	0
4000	0	0	0	0	0	0	0
4250	0	0	0	0	0	0	0
4500	0	0	0	0	0	0	0
4750	0	0	0	0	0	0	0
5000	0	0	0	0	0	0	0
5250	0	0	0	0	0	0	0
5500	0	0	0	0	0	0	0
5750	0	0	0	0	0	0	0
6000	0	0	0	0	0	0	0
6250	0	0	0	0	0	0	0
6500	0	0	0	0	0	0	0
6750	0	0	0	0	0	0	0
7000	0	0	0	0	0	0	0
7250	0	0	0	0	0	0	0
7500	0	0	0	0	0	0	0
7750	0	0	0	0	0	0	0
8000	0	0	0	0	0	0	0
8250	0	0	0	0	0	0	0
8500	0	0	0	0	0	0	0
8750	0	0	0	0	0	0	0
9000	0	0	0	0	0	0	0
9250	0	0	0	0	0	0	0
9500	0	0	0	0	0	0	0
9750	0	0	0	0	0	0	0

- 7) Se è presente anche il modulo SFM (Modulo Carburante Secondario) è possibile differenziare ulteriormente la mappa benzina oltre che per marcia inserita anche per iniettori principali e secondari. Selezionare il menu **Map Tools -> Advance/Demote Map**, selezionare **Advanced** nella finestra SFM Mapping Mode, quindi selezionare **PCV and SFM** nella finestra Auto Tune Method:

**Advance/Demote Map**

RPM Resolution: 250

SFM Mapping Mode: Advanced

Fuel Tables: Gear Advanced

Ignition Tables: Not Present

Target AFR Tables: Gear Advanced

Auto Tune Method: PCV Only

Device Memory Usage: PCV and SFM

Buttons: OK, Annulla

8) Per ogni Marcia inserita sarà ora disponibile la Tavola Target AFR per ogni marcia, la tavola Trim per gli iniettori inferiori e la tavola Trim per gli iniettori superiori.

**COMMANDER V**

Device Network

- Map Position 1
  - Primary Module
    - Auto Tune
      - Gear 1
        - Target AFR
        - Trim
      - Gear 2
        - Target AFR
        - Trim
      - Gear 3
        - Target AFR
        - Trim
      - Gear 4
        - Target AFR
        - Trim
      - Gear 5
        - Target AFR
        - Trim
      - Gear 6
        - Target AFR
        - Trim
    - Fuel
      - Gear 1
        - Table
      - Gear 2
        - Table
      - Gear 3
        - Table
      - Gear 4
        - Table
      - Gear 5
        - Table
      - Gear 6
        - Table
    - Secondary Module
      - Auto Tune
        - Gear 1
          - Trim
        - Gear 2
          - Trim
        - Gear 3
          - Trim
        - Gear 4
          - Trim
        - Gear 5
          - Trim
        - Gear 6
          - Trim
      - Fuel
        - Gear 1
          - Table
        - Gear 2
          - Table
        - Gear 3
          - Table
        - Gear 4
          - Table
        - Gear 5
          - Table
        - Gear 6
          - Table

Tavole Target AFR e Trim per iniettori primari (inferiori)

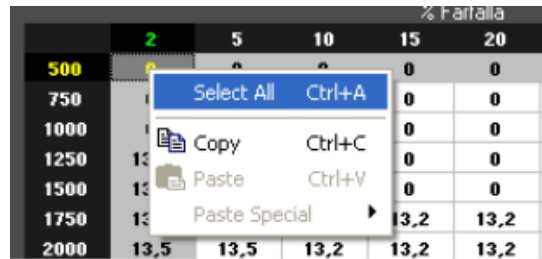
Tavole benzina per iniettori primari (inferiori)

Tavole Trim per iniettori secondari (superiori)

Tavole benzina per iniettori secondari (superiori)

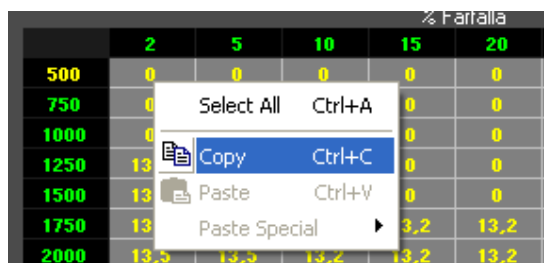
## Reinserimento tavole Auto Tune e/o Fuel

- 9) Per reinserire i valori delle tavole benzina e/o riferimento Target AFR presenti nella mappa iniziale è possibile copiarli dalla mappa originariamente inserita e salvata in precedenza sul computer.
- 10) Aprire la mappa salvata sul computer, selezionare la tavola desiderata (es. Target AFR), cliccare con il tasto DESTRO sulla tavola, quindi selezionare **Select All** :



	2	5	10	15	20
500	0	0	0	0	0
750	0	0	0	0	0
1000	0	0	0	0	0
1250	13	0	0	0	0
1500	13	0	0	0	0
1750	13	0	0	13,2	13,2
2000	13,5	13,5	13,2	13,2	13,2

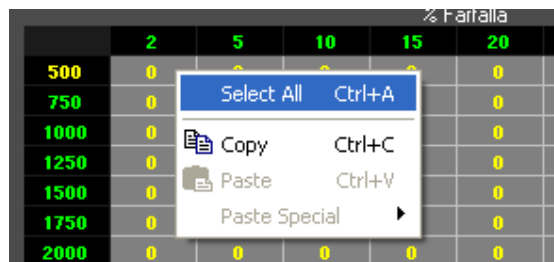
- 11) Cliccare nuovamente con il tasto DESTRO e selezionare **COPY** :



	2	5	10	15	20
500	0	0	0	0	0
750	0	0	0	0	0
1000	0	0	0	0	0
1250	13	0	0	0	0
1500	13	0	0	0	0
1750	13	0	0	3,2	13,2
2000	13,5	13,5	13,2	13,2	13,2

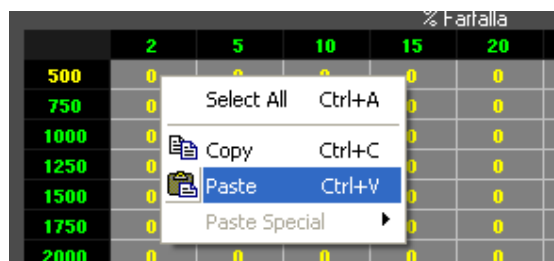
Questo permetterà di memorizzare nel computer i valori della tavola dei valori.

- 12) Richiamare dal PCV la mappa ( pulsante Ricevi Mappa ).
- 13) Selezionare la tavola su cui si vogliono mettere i valori (es. Target AFR sotto Gear 1) , quindi cliccare con il tasto DESTRO sulla tavola, poi selezionare **Select All** :



	2	5	10	15	20
500	0	0	0	0	0
750	0	0	0	0	0
1000	0	0	0	0	0
1250	0	0	0	0	0
1500	0	0	0	0	0
1750	0	0	0	0	0
2000	0	0	0	0	0

- 14) Cliccare nuovamente con il tasto DESTRO e selezionare **PASTE** :



	2	5	10	15	20
500	0	0	0	0	0
750	0	0	0	0	0
1000	0	0	0	0	0
1250	0	0	0	0	0
1500	0	0	0	0	0
1750	0	0	0	0	0
2000	0	0	0	0	0

- 15) Ripetere la stessa procedura dal punto 7 per tutte le altre tavole Target AFR e Fuel .
- 16) E' ora possibile eventualmente modificare i valori Target AFR specifici per ogni marcia.
- 17) Inviare la mappa al Power Commander V.