

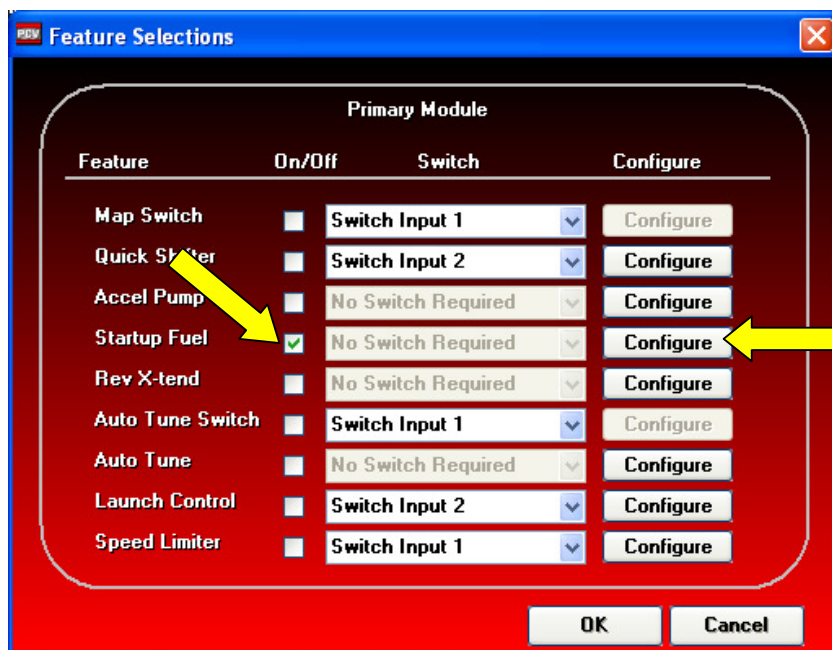
# Power Commander V

## Funzione Startup Fuel (versione software 1.0.6.1)

Questa funzione permette di apportare ulteriori correzioni alla mappa (arricchire o smagrire) al momento dell'avviamento del motore, oppure in funzione della temperatura del motore stesso..

### Per abilitare la funzione sul software :

1) Cliccare il menu **Power Commander Tools -> Configure -> Feature Enables and Input Selections.**



2) Spuntare la casella relativa alla funzione **Startup Fuel**.

3) Premere il pulsante **Configure**.

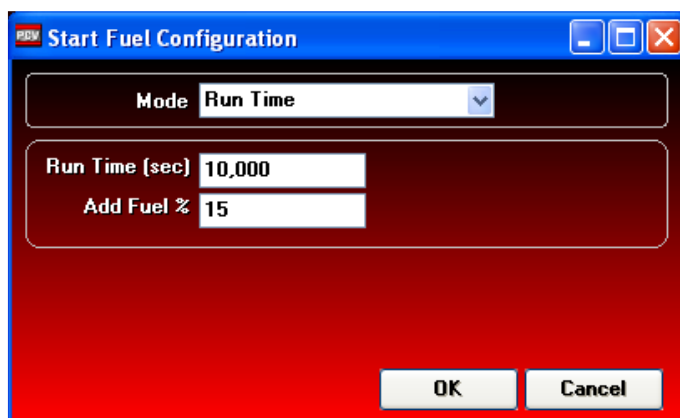
4) Se si vuole aggiungere/sottrarre benzina per un tempo predefinito dall'avviamento del motore:

- Selezionare la modalità **Run Time**.

- Impostare la durata (espressa in secondi) nel campo **Run Time (sec)**.

- Impostare la quantità di benzina da variare (espressa in percentuale di benzina) nella casella **Add Fuel %**.

Nell'esempio sotto, la carburazione sarà arricchita di 15% benzina rispetto alla mappa benzina base del PCV per un tempo di 10 secondi. Ha effetto ogni volta che si avvia il motore.



5) Se si vuole aggiungere/sottrarre benzina in funzione della temperatura motore :

**NOTA:** Per questa funzione è necessario aver collegato la rilevazione della temperatura motore (opzionale) come descritto nelle istruzioni di installazione dell'unità PCV specifica per la propria moto.

- Selezionare la modalità **Engine Temperature**.
- Selezionare la dimensione della tabella di correzione (da 2 a 10 campi) nel campo **Table Size**.
- Indicare per ogni colonna la temperatura motore e la percentuale di correzione benzina voluta.

Nell'esempio sotto, la carburazione sarà arricchita rispetto alla mappa benzina base del PCV di 15% fino alla temperatura motore di 25 gradi, di 5% fino a 50 gradi e benzina.

The screenshot shows a software window titled "Start Fuel Configuration". It features a "Mode" dropdown menu set to "Engine Temperature" and a "Table Size" dropdown menu set to "4". Below these is a table with two rows: "Temp" and "% Trim". The "Temp" row has columns for 25, 50, 70, and 95. The "% Trim" row has columns for 15, 5, 0, and 0. The value "15" in the "% Trim" row under the "25" column is highlighted with a blue selection box. At the bottom of the window are "OK" and "Cancel" buttons.

Temp	25	50	70	95
% Trim	15	5	0	0