

Dynojet POD-300

Download dei dati

N.B. :

Occorre installare sul computer il software Power Core versione **1.9.5996.2792** o successiva
Occorre avere il dispositivo POD-300 aggiornato con la versione firmware **1.5.5896.19701**

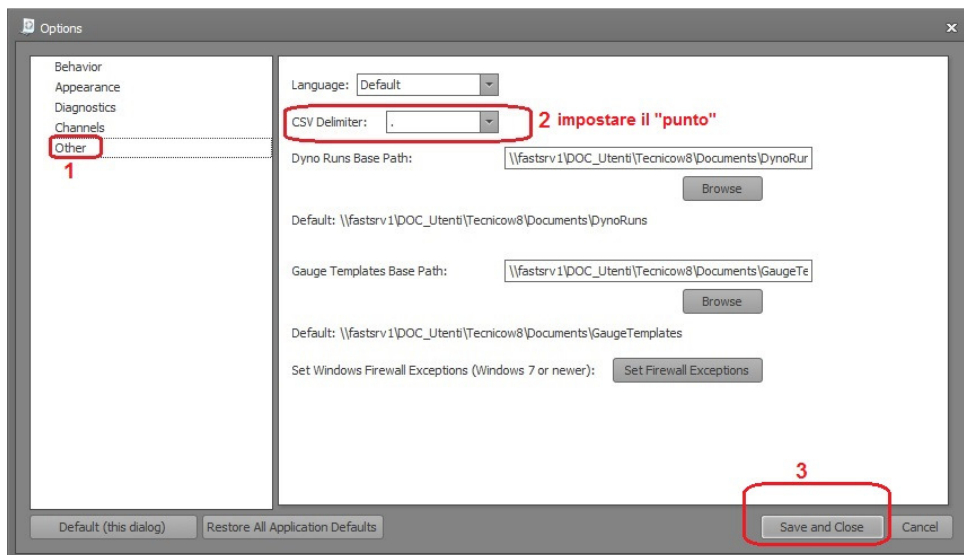
Per l'aggiornamento di Software e Firmware riferirsi alla guida specifica.

1) Avviare il software Power Core

2) Dall' Application Launcher cliccare il menu **Tools -> Option** e cliccare il campo **Other**.

Nel campo CSV delimiter impostare il « . » (punto).

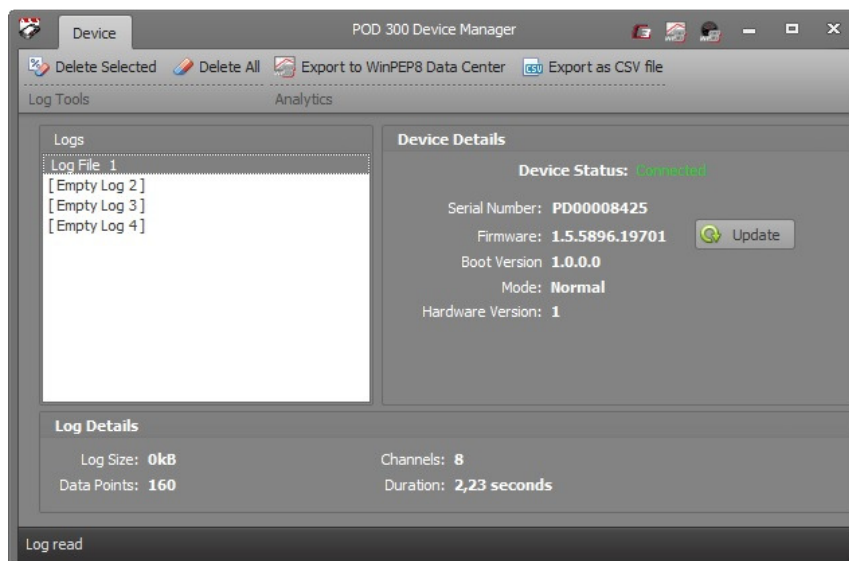
Cliccare **Save and close** per uscire.



3) Dall'Application Launcher avviare il **POD 300 Device Manager** e collegare il POD-300 tramite il cavo USB.

4) Selezionare il file LOG da scaricare (se sono più di uno andrà ripetuta l'operazione) quindi premere :

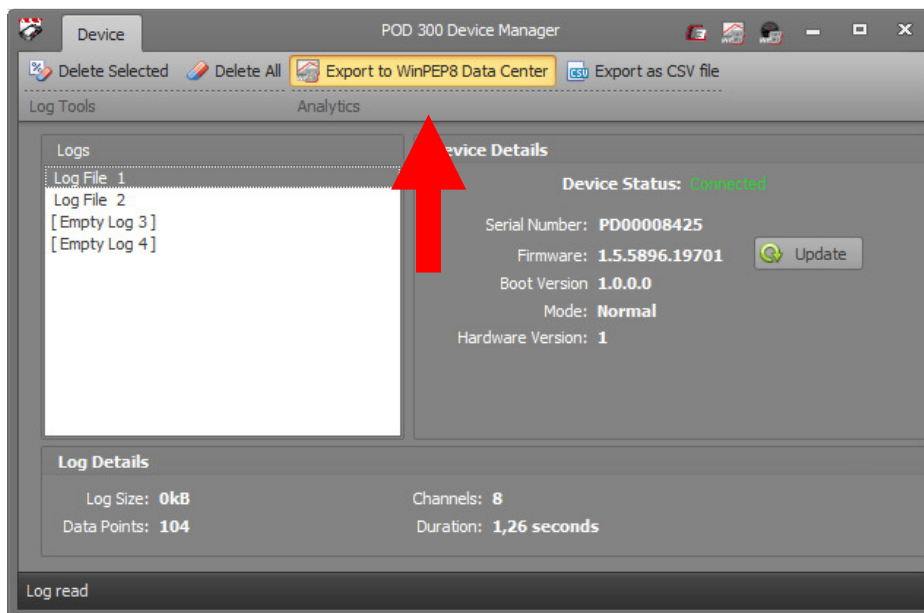
- **Export to WinPEP8 Data Center** - per visualizzare i dati come grafico
- **Export as CSV file** - per esportare i dati in formato numerico



Download dei dati

Export to WinPEP8 Data Center (per visualizzare i dati come grafico)

1) Selezionare il Log File da scaricare e premere il **pulsante Export To WinPEP8 Data Center**



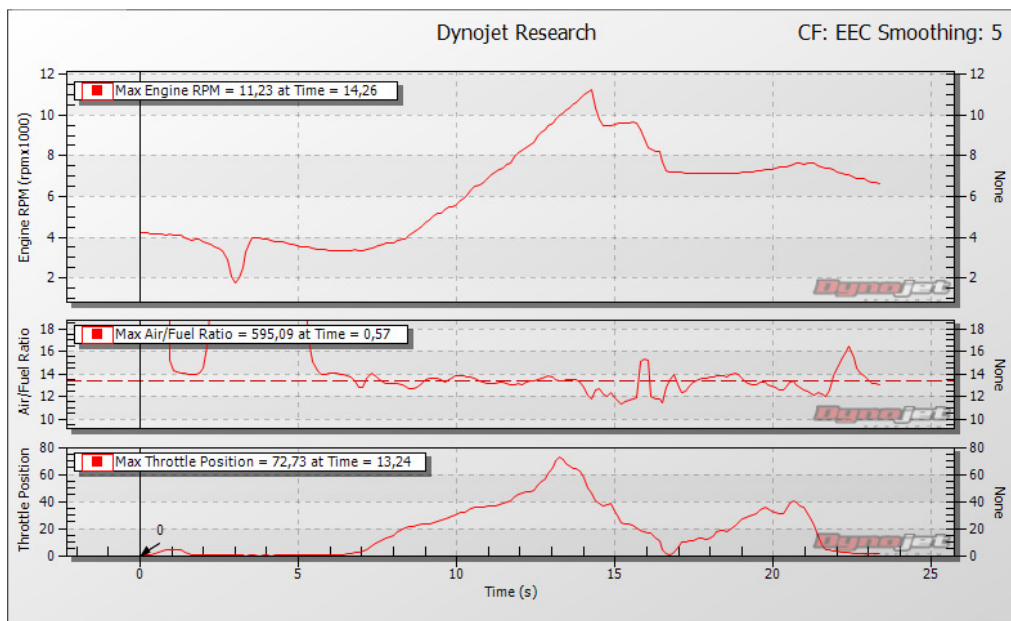
2) Compilare i campi per l'archiviazione e la descrizione del file LOG e premere **Export to WP8**



Quindi salvare il file sul proprio computer.

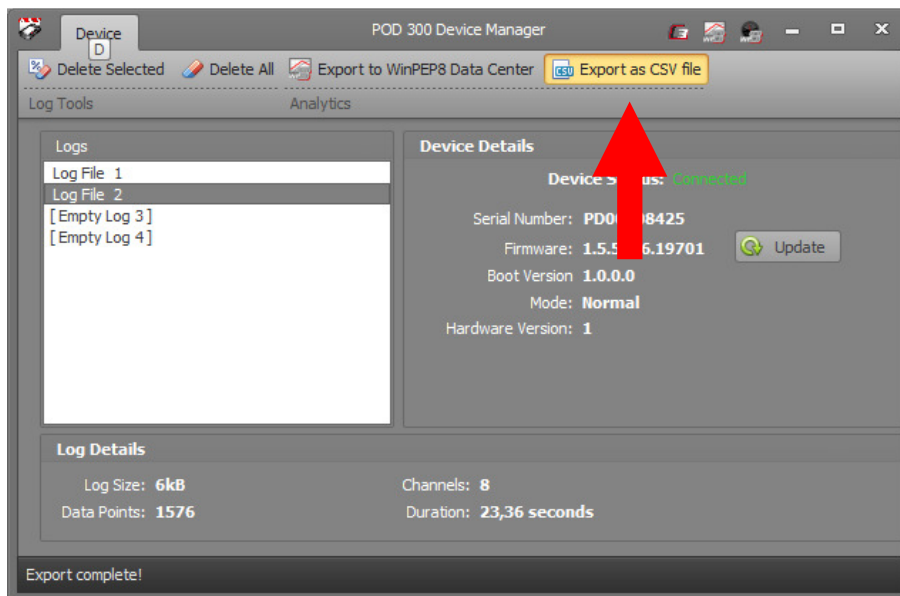
Download dei dati

3) Una volta aperto il grafico si suggerisce di selezionare “ **Time (s)** ” nell’asse “ **X** ” quindi i parametri desiderati nelle assi “ **Y** ” e/o “ **Z** ”, ad es. RPM, Throttle Position, AFR :



Export as CSV file (per esportare i dati in formato numerico)

1) Selezionare il Log File da scaricare e premere **Export as CSV file**



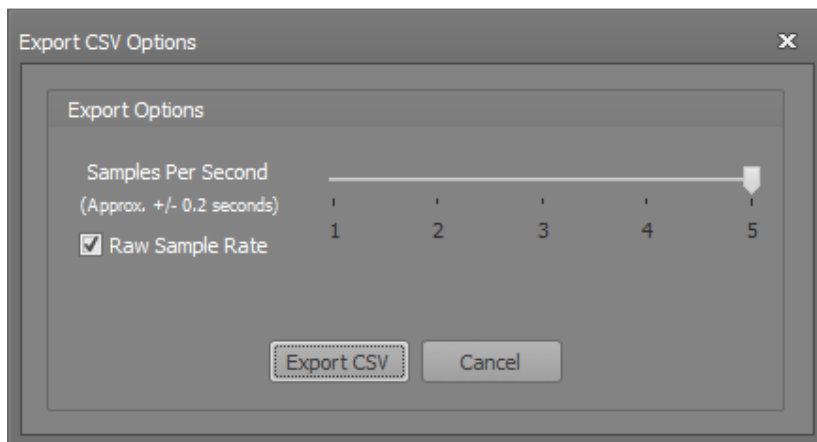
Download dei dati

2) Scegliere il livello di definizione dei dati da visualizzare :

Sample Per Seconds = 1 = 1 acquisizione per secondo

Sample Per Seconds = 5 = 5 acquisizione per secondo

Selezionando Raw Sample Rate si avranno tutti i dati reali (circa 10 acq./sec)



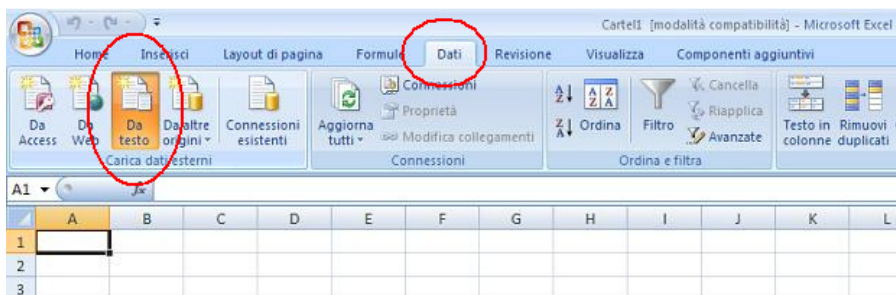
Premere **Export CSV** , nominare il file e salvarlo sul computer.

3) Il file generato può essere utilizzato nel modo desiderato.

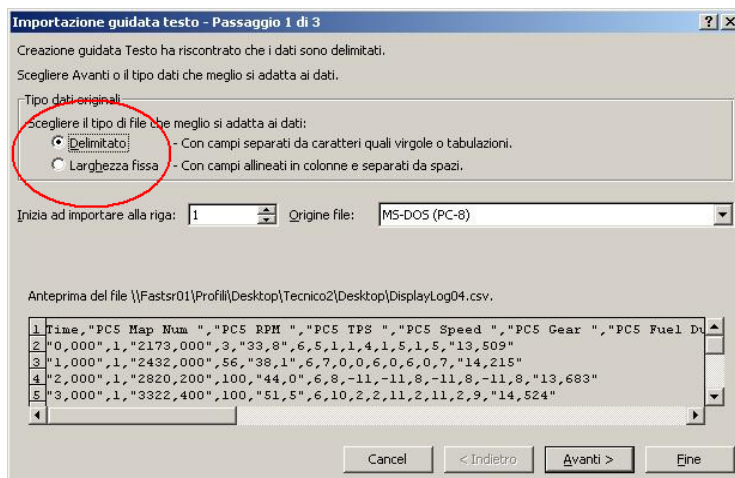
Download dei dati

Per avere i dati incolonnati in un foglio di Excel 2007 :

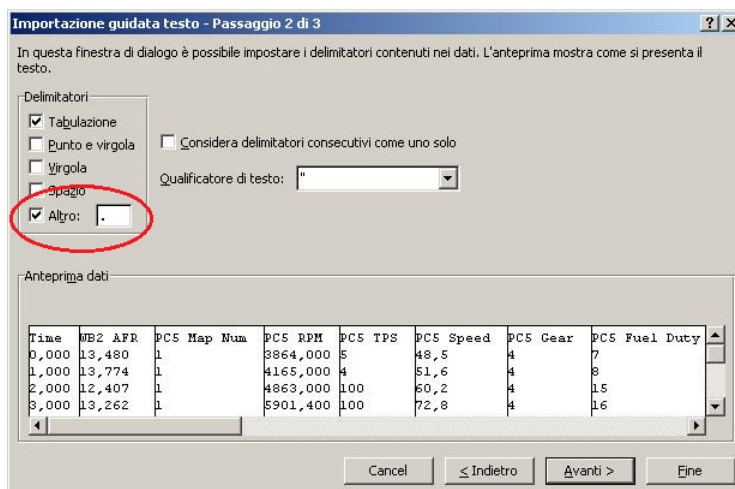
- 1) Aprire Microsoft Excel ed aprire un nuovo foglio di lavoro (menu **File -> Nuovo**).
- 2) Selezionare il menu **Dati** e cliccare l'icona **Da testo**.



- 3) Selezionare il file **Log** precedentemente salvato, e premere **Apri**.
- 4) Nella finestra che compare, selezionare l'opzione **Delimitato** e premere su **Avanti** :

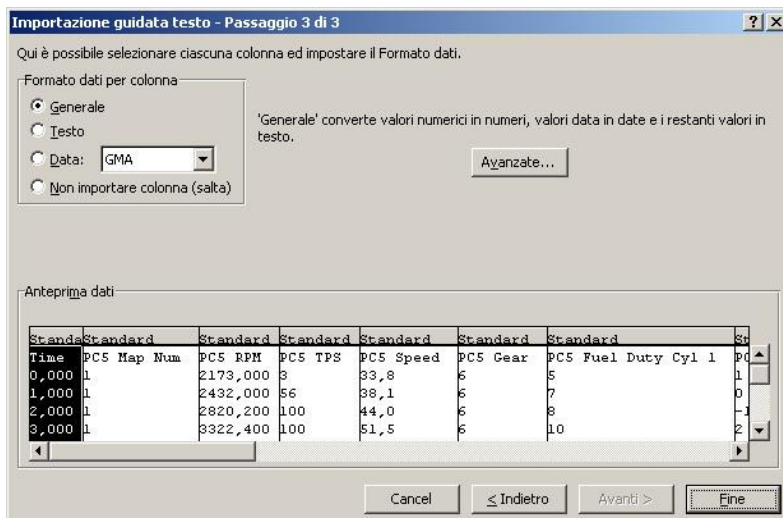


- 5) Spuntare la casella " **Altro** " ed indicare il "Punto" (.) quindi premere **Avanti** :



Download dei dati

6) Premere **Fine** :



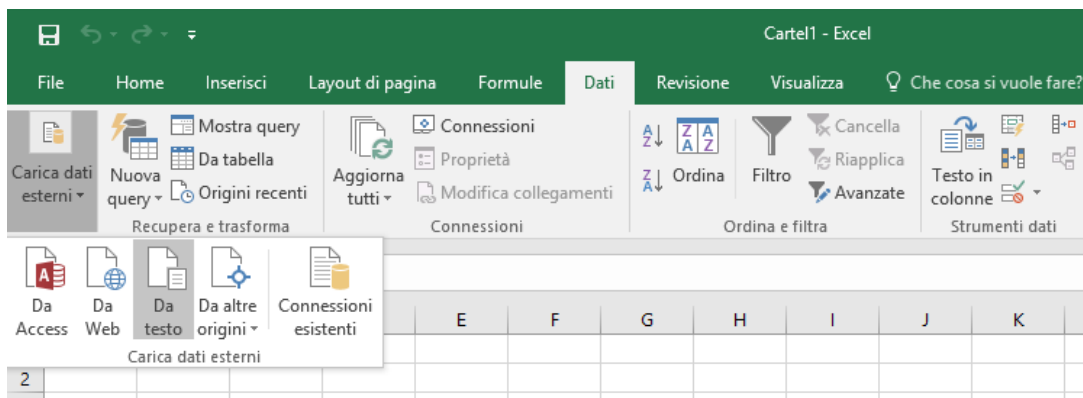
7) Premere **OK** :



Download dei dati

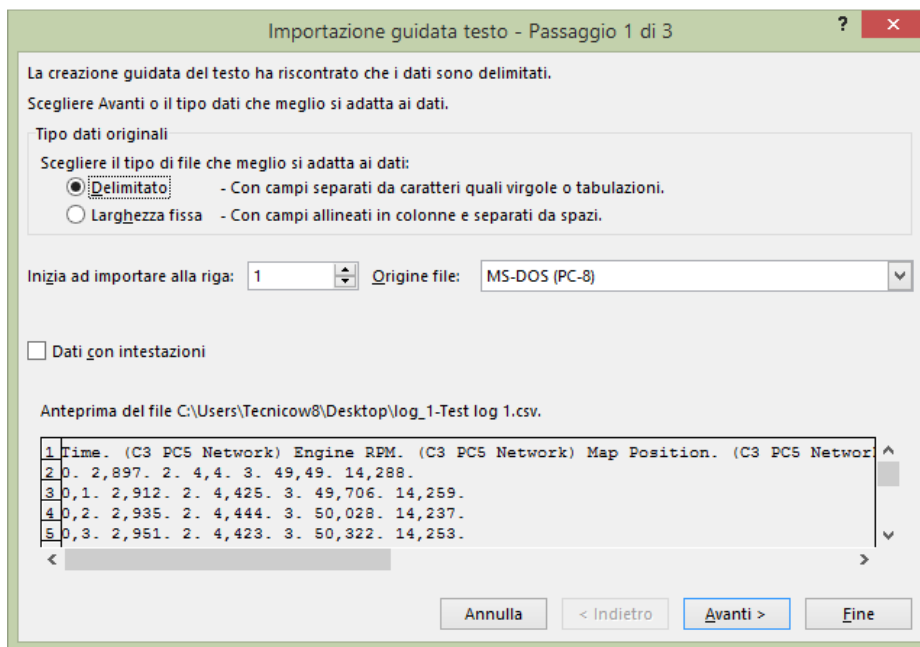
Per avere i dati incolonnati in un foglio di Excel 2016 :

- 1) Aprire Microsoft Excel ed aprire un nuovo foglio di lavoro (menu **File -> Nuovo**).
- 2) Dal menu **Dati** selezionare **Carica Dati Esterni -> Da Testo**.



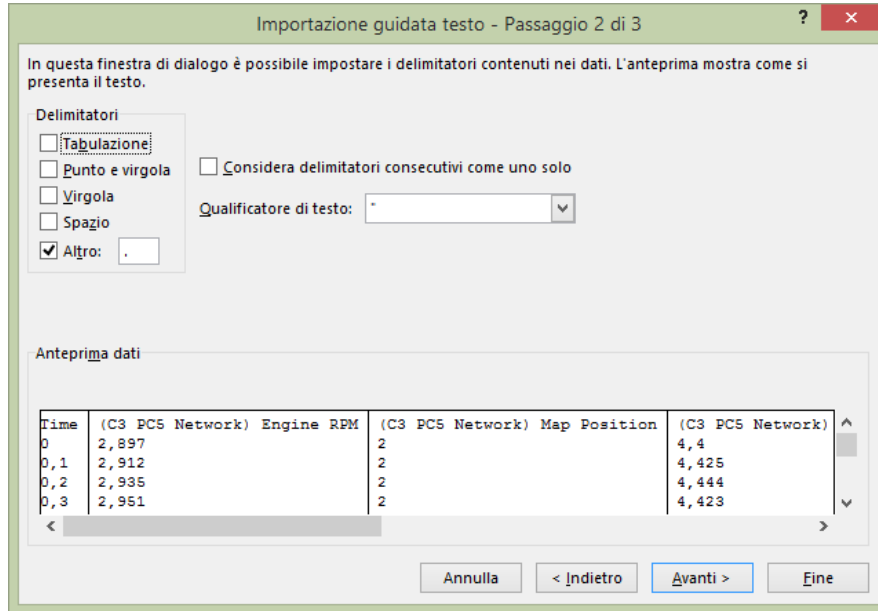
- 3) Selezionare il file **Log** precedentemente salvato, e premere **Apri**.

- 4) Nella finestra che compare, selezionare l'opzione **Delimitato** e premere su **Avanti** :

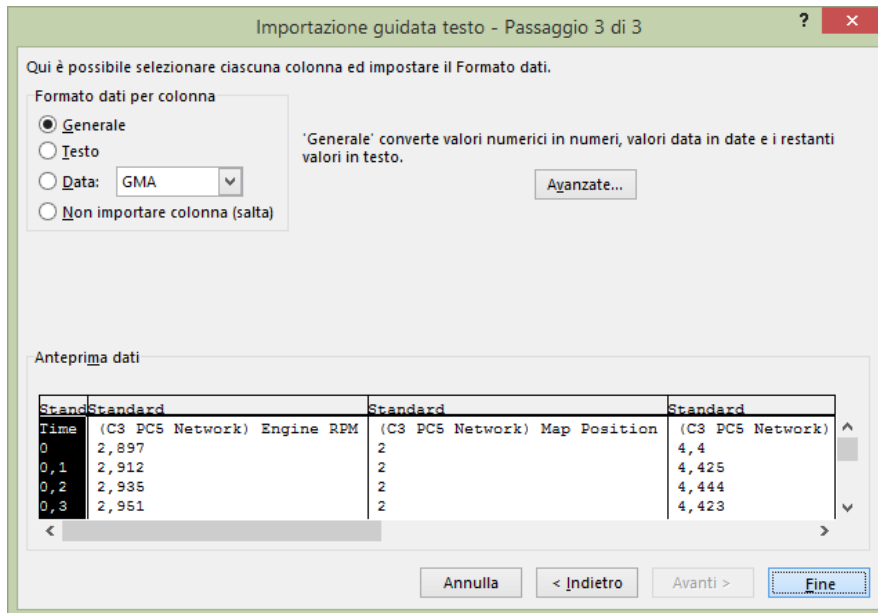


Download dei dati

5) Spuntare la casella “ **Altro** ” ed indicare il “Punto” (.) quindi premere **Avanti**



6) Premere **Fine**



6) Premere **Ok**

